

MIMB
WEATHERSTATION





MMB
SVILUPPA NUOVE
SOLUZIONI
INFORMATICHE E
TECNOLOGICHE,
DEDICATE AL SETTORE
AUTOMOTIVE, PENSATE
E PROGETTATE
SULLA BASE DELLE
QUOTIDIANE ESIGENZE
DEGLI OPERATORI
DEL SETTORE.

MMB

WEATHERSTATION



STAZIONE METEOROLOGICA / LA SOLUZIONE IN GRADO DI SEMPLIFICARE L'INTERA GESTIONE DEI DATI AMBIENTALI

WEATHERSTATION È LO STRUMENTO NECESSARIO AL RILEVAMENTO DELLE CONDIZIONI AMBIENTALI, IN CONFORMITÀ ALLE SPECIFICHE DEL PROTOCOLLO MCTCNet2, CHE PREVEDE LA CONDIVISIONE IN RETE DEI DATI RILEVATI.

Principali funzioni

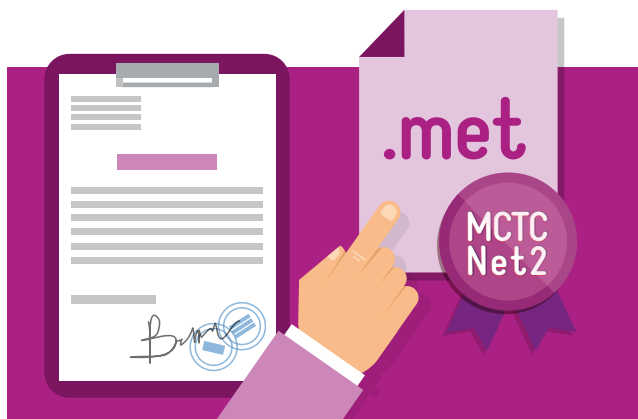
- Ampio display per la visualizzazione dei parametri rilevati dai sensori.
- Aggiornamento automatico dei dati rilevati all'interno del file previsto dal capitolato MCTCNet2.

Il software sviluppato da MMB si interfaccia alla stazione meteo adattando i valori rilevati al protocollo MCTCNet2, facilitando quindi la configurazione.

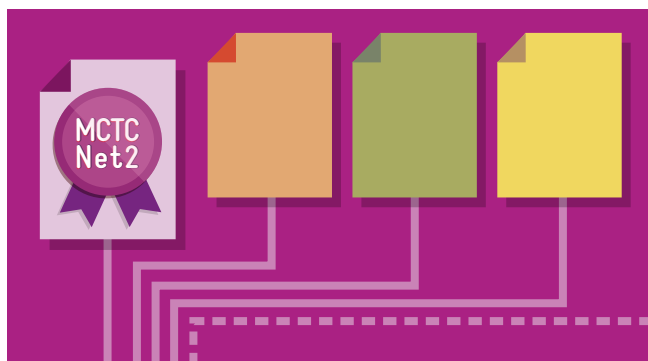
GRANDEZZE	UNITÀ DI MISURA	SCALA UNITÀ
TEMPERATURA	Grado Centigrado/Celsius	°C
	Grado Fahrenheit	°F
	Kelvin	K
PRESSIONE	Pascal	Pa
		hPa (1 hPa = 100 Pa)
		kPa (1 kPa = 1000 Pa)
	Bar	Bar
		mbar (1 mbar = 0,001 bar)
		Qbar (1 Qbar = 0,000001 bar)
	Atmosphere	atm
Pounds per square inch	psi	
VELOCITÀ DEL VENTO	Metri al secondo	m/s
	Kilometri all'ora	Km/h

La tabella riporta le varie configurazioni previste.





Condivisione in rete dei dati rilevati in conformità al capitolato MCTCNet2



Possibilità di generare files di output aggiuntivi, configurabili per formato, unità e scale di misura



LA STAZIONE BASE

Caratterizzata da un ampio display e dotata di retroilluminazione, può essere alimentata da apposito alimentatore, o 3 batterie (AA).

I dati ambientali non sono più un problema



I SENSORI A CORREDO



SENSORE IGROMETRICO

Misura la temperatura e l'umidità esterna e trasmette i dati, anche quelli relativi ad anemometro e pluviometro, attraverso connessione radio.



ANEMOMETRO

Misura la velocità del vento e la sua direzione trasmettendo i dati via cavo al sensore igrometrico a cui è collegato.



PLUVIOMETRO

Misura la quantità di acqua caduta, trasmettendo via cavo i dati al sensore igrometrico.



SCARICA LA SCHEDA TECNICA ALL'INDIRIZZO:
www.mmbsoftware.it/weatherstation

MMB
WEATHERSTATION





by MMB

M.M.B. s.r.l.

Via Granarolo 177/7
48018 Faenza RA ITALIA
T +39 0546.637711
F +39 0546.46077
info@mmbsoftware.it
www.mmbsoftware.it

Serve assistenza?

Il nostro Servizio Assistenza è aperto al pubblico dal lunedì al venerdì, dalle 8:30 alle 12:30 e dalle 14:30 alle 18:30.

Nella fascia oraria dalle 12:30 alle 14:30 il servizio è garantito attraverso e-mail e assistenza online.