

ROLL 63

P-LOCK
e-Sonar
Programmi automatici
Freno elettrico
Avvicinamento in posizione
Laser



- Calibro interno per misurazione automatica di distanza e diametro
- e-Sonar calcolo automatico larghezza cerchio
- Acquisizione automatica del programma di equilibratura
- Albero da 40 mm
- Freno elettrico di serie
- Avvicinamento automatico alla posizione di squilibrio
- Autofrenata automatica in posizione di squilibrio
- Design ergonomico per la massima accessibilità all'interno del cerchio
- Ciclo veloce di equilibratura in 5 secondi
- Programma peso nascosto dietro le razze
- Doppio display digitale
- Carter di protezione ruota
- Autotaratura e autodiagnosi
- LASER linea per incollaggio contrappesi adesivi
- Bloccaggio pneumatico della ruota P-LOCK

CARATTERISTICHE

gr	Precisione: 1 gr
mm	Larghezza cerchio: min 1,5" - max 20"
mm	Diametro cerchio: min. 10" - max 30"
mm	Diametro max ruota: 1150 mm
	Velocità rotazione: 98 rpm
	Peso max ruota: 75 kg
	Peso: 135 kg
	Dimensioni operative (A x P x L): 1100 x 810 x 1250 mm

CODICE DESCRIZIONE ART.

8009	ROLL 63 Alimentazione: monofase 230v - 50/60Hz
-------------	-------------------------------------------------------------

ACCESSORI DI SERIE



- Mozzo di bloccaggio con calotta
- n. 3 coni da 42 a 111,5 mm



- Pinza per contrappesi
- Calibro di misura
- Peso campione

ACCESSORI EXTRA DOTAZIONE PER EQUILIBRATRICE ROLL 63



ART. 8229

- Kit flangia moto



ART. 8208

- Kit albero da moto 19 mm con boccole



ART. 8204

- Kit n. 9 boccole di precisione da 52,5 a 122 mm



ART. 8213

- Kit flangia per cerchio senza foro centrale



ART. 8214

- Distanziale per ruote sportive



ART. 8215

- Boccola spingimolla per distanziale ART. 8214



ART. 8216

- Coppa in plastica con diametro maggiorato per cerchi in lega



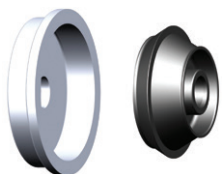
ART. 8231

- Calotta per ghiera ART. 8217



ART. 8232

- Gomma di protezione per calotta ART. 8231



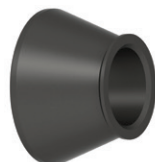
ART. 8201

- Kit per ruote furgoni foro 122 - 174 mm



ART. 8202

- Sollevatore per ruote



ART. 8203

- Cono per fuoristrada 95 - 132 mm